

# Table of Contents

Bienvenue	1.1
1. Aperçu	1.2
1.1 Caractéristiques principale	1.2.1
1.2 Configuration requise	1.2.2
1.3 Installer, désinstaller, mettre à jour	1.2.3
2. Comment l'utiliser	1.3
2.1 Mot de passe	1.3.1
2.1.1 Créer le mot de passe	1.3.1.1
2.1.2 Changer le mot de passe	1.3.1.2
2.1.3 Mot de passe oublié	1.3.1.3
2.2 Cacher & dévoiler un fichier (dossier)	1.3.2
2.3 Cacher et dé-cacher un dispositif USB	1.3.3
2.4 Cryptage et décryptage	1.3.4
2.5 Verrouiller un fichier	1.3.5
3. Avancé	1.4
3.1 Menu	1.4.1
3.2 Paramètres	1.4.2
3.3 Activer la version PRO	1.4.3
4. A propos	1.5
4.1 A propos de nous	1.5.1
4.2 Prix	1.5.2
4.3 Aidez-nous	1.5.3

# Wise Folder Hider Manual

Wise Folder Hider protège vos données privées et importantes du regard des autres.

Avez-vous déjà été dérangé par vos données privées ou vos fichiers importants exposés aux autres ? Avez-vous réalisé que c'est parce que vous partagez un ordinateur, une clé USB, un disque dur amovible, etc. avec d'autres personnes qu'elles révèlent involontairement ou délibérément votre vie privée ? Avez-vous déjà envisagé de crypter ou de cacher vos données sensibles ou vos fichiers importants avec un logiciel fiable.

Wise Folder Hider est votre meilleur choix pour cacher des fichiers et dossiers sensibles ou importants sur des partitions locales ou des périphériques amovibles. Les données ne peuvent pas être accessibles par d'autres programmes ou d'autres systèmes d'exploitation tels que DOS. La seule façon d'accéder ou de dé-cacher ces données est d'entrer un mot de passe valide.



©2006-2023 WiseCleaner.com all right reserved, powered by GitbookEdited:  
2023-09-27

# Aperçu

---

## 1.1 Caractéristiques principales

## 1.2 Configuration requise

## 1.3 Installer, désinstaller, mettre à jour

©2006-2023 WiseCleaner.com all right reserved, powered by Gitbook  
Edited:  
2023-11-22

# Caractéristiques principales

---

- Verrouiller les fichiers
- Cacher vos fichiers, images, documents et vidéos privés en cliquant sur un bouton.
- Crypter les fichiers et dossiers confidentiels dans les casiers.
- Sécurisé par une double protection par mot de passe.
- Créer des Lockers portables auto-exécutables dans un périphérique de stockage amovible.
- Prise en charge du glisser-déposer.

©2006-2023 WiseCleaner.com all right reserved, powered by Gitbook  
Edited: 2023-11-22

# Configuration requise

---

Wise Folder Hider fonctionne sur tout PC équipé de Microsoft Windows XP ou d'une version ultérieure. Si vous utilisez l'un des systèmes d'exploitation suivants, vous pouvez utiliser Wise Folder Hider :

1. Windows 11 (toutes les éditions de Windows, y compris les versions 32 bits et 64 bits)
2. Windows 10 (toutes les éditions de Windows, y compris les versions 32 bits et 64 bits)
3. Windows 8 (toutes les éditions de Windows, y compris les versions 32 bits et 64 bits)
4. Windows 7 (Toutes les éditions de Windows, y compris les versions 32 et 64 bits)

Comme Wise Folder Hider est un programme petit et rapide, il prend moins de mémoire et nécessite moins de disque dur.

Wise Folder Hider n'est pas compatible avec Mac OS ou Linux.

©2006-2023 WiseCleaner.com all right reserved, powered by Gitbook  
Edited: 2023-11-22

# Télécharger, Installer, Désinstaller et Mettre à jour

---

Vous pouvez consulter les instructions suivantes pour savoir [comment télécharger Wise Folder Hider](#), [comment installer Wise Folder Hider](#), [comment désinstaller Wise Folder Hider](#) et [comment mettre à jour Wise Folder Hider](#).

## 1. Télécharger

Vous êtes toujours le bienvenu pour télécharger Wise Folder Hider depuis notre site officiel :

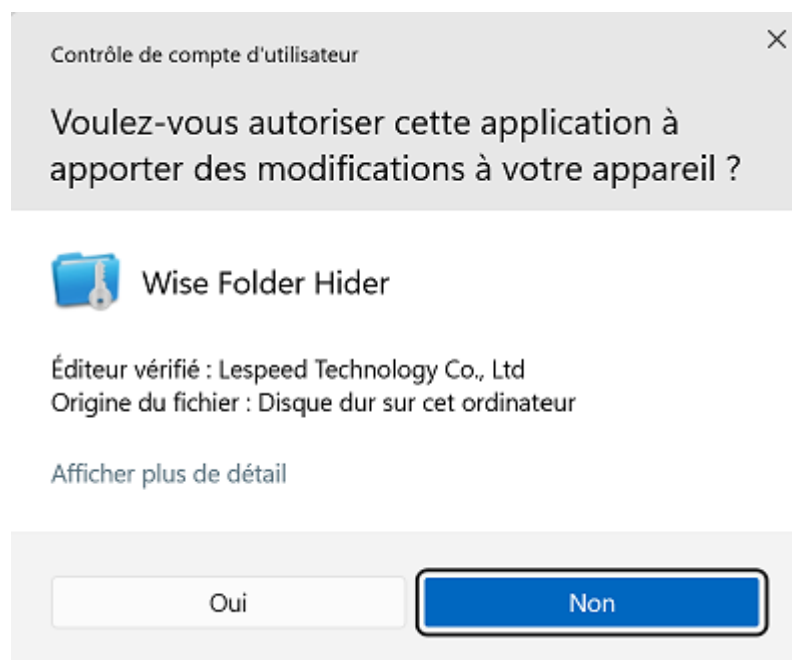
**Page d'accueil** : <https://www.wisecleaner.com/fr/>

**Wise Folder Hider** : <https://www.wisecleaner.com/fr/wise-folder-hider.html>

**Centre de téléchargement** : <https://www.wisecleaner.com/fr/download.html>

## 2. Installer

Une fois le téléchargement de Wise Folder Hider terminé, veuillez trouver le fichier d'installation, double-cliquez sur WFHSetup.exe, puis cliquez sur **Oui** après l'apparition de la boîte de dialogue suivante.



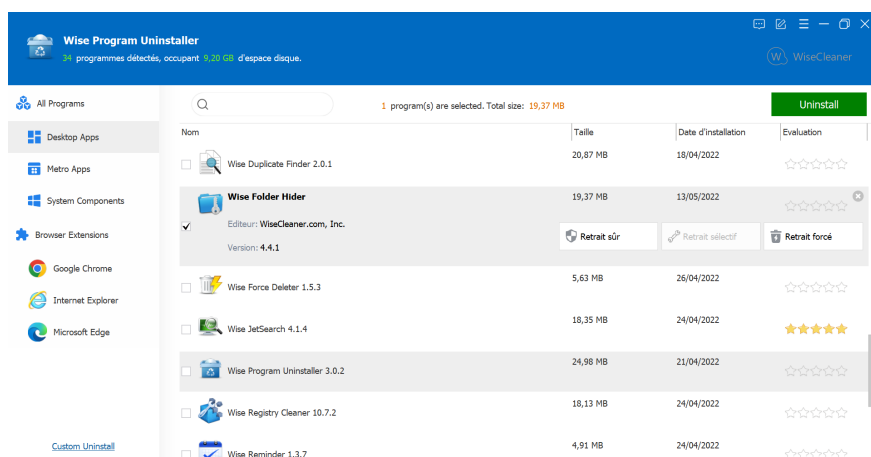
Ensuite, le programme d'installation démarrera automatiquement et vous guidera pour le reste du processus d'installation.

## 3. Supprimer/Désinstaller

Il existe 3 méthodes pour désinstaller un programme. Veuillez vous assurer que l'application a été fermée.

## Méthode 1 : Utiliser Wise Program Uninstaller

Si vous avez installé **Wise Program Uninstaller**, il suffit de l'ouvrir, de faire défiler et de trouver le programme que vous voulez désinstaller, de le sélectionner, puis de cliquer sur **Retrait Sûr**. C'est le moyen le plus simple de désinstaller un programme sans laisser de restes.



## Méthode 2 : Utiliser le programme d'auto-désinstallation de l'application

Ouvrez le dossier Wise Folder Hider, trouvez et exécutez.

- Si vous utilisez un système **32 bits**, le dossier est : **C:\Program Files\Wise\Wise Folder Hider\**
- Si vous utilisez un système **64 bits**, le dossier est le suivant : **C:\Program Files (x86)\Wise\Wise Folder Hider\**

## Méthode 3 : Utiliser le Panneau de configuration du système

- Si vous utilisez un système XP, cliquez sur **Démarrer - Panneau de configuration - Ajout ou suppression de programmes**, faites défiler la liste et trouvez le programme que vous voulez désinstaller, puis cliquez sur **Supprimer**.
- Si vous utilisez un système Vista/Win7, cliquez sur **Démarrer - Panneau de configuration - Programmes - Désinstaller un programme**, faites défiler la liste et trouvez le programme que vous voulez désinstaller, puis cliquez sur **Désinstaller**.
- Si vous utilisez un système Win 8, veuillez cliquer sur **Paramètres - Panneau de configuration - Programmes - Désinstaller un programme**, faites défiler la liste et trouvez le programme que vous voulez désinstaller, puis cliquez sur **Désinstaller**.

- Si vous utilisez un système Win 10, veuillez cliquer sur **Démarrer - Paramètres - Système - Applications et fonctionnalités**, faites défiler la liste et trouvez le programme que vous voulez désinstaller, puis cliquez sur **Désinstaller**.
- Si vous utilisez un système Win 11, veuillez cliquer sur **Démarrer - Paramètres - Applications- Applications et fonctionnalités**, faites défiler la liste et trouvez le programme que vous voulez désinstaller, puis cliquez sur **Désinstaller**.

## 4. Mettre à jour

Veuillez lancer l'application, cliquez sur **Menu - Vérifier les mises à jour**. Vous pouvez également télécharger la dernière version à partir de :

<https://www.wisecleaner.com/fr/download.html>. Veuillez-vous assurer que Wise Folder Hider a été fermé, puis installez la dernière version.

La mise à jour mineure peut directement installer la nouvelle version (par exemple : 1.0-1.x). La mise à jour majeure nécessite de désinstaller l'ancienne version, puis d'installer la nouvelle version (par exemple : 1.x-2.x).

©2006-2023 WiseCleaner.com all right reserved, powered by GitbookEdited:  
2023-11-22



# Comment utiliser Wise Folder Hider

---

## 2.1 Gérer les mots de passe

- [2.1.1 Créer le mot de passe](#)
- [2.1.2 Changer le mot de passe](#)
- [2.1.3 Mot de passe oublié](#)

## 2.2 Cacher & dévoiler un fichier (dossier)

## 2.3 Cacher et décacher un dispositif USB

## 2.4 Cryptage et décryptage

## 2.5 Verrouiller & Déverrouiller un fichier

©2006-2023 WiseCleaner.com all right reserved, powered by Gitbook  
Edited: 2023-11-22

# Gérer les mots de passe

---

[2.1.1 Créer le mot de passe](#)

[2.1.2 Changer le mot de passe](#)

[2.1.3 Mot de passe oublié](#)

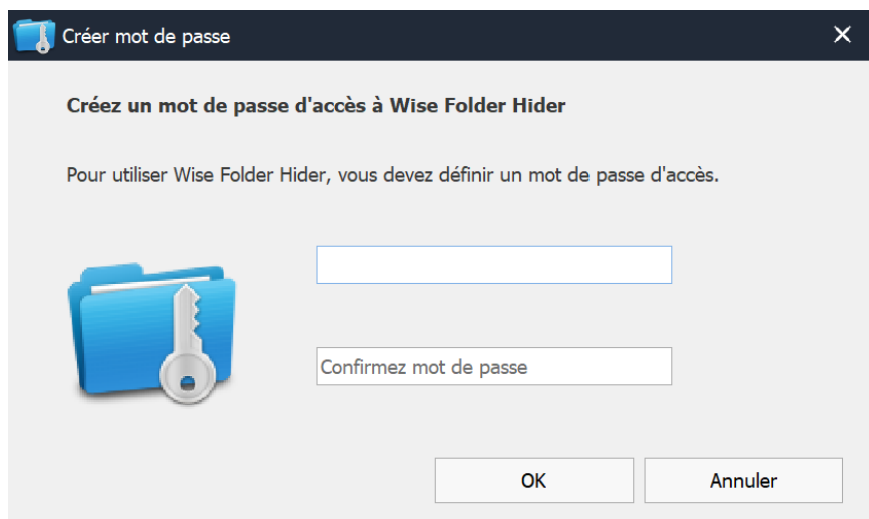
©2006-2023 WiseCleaner.com all right reserved, powered by Gitbook  
Edited: 2023-11-22

# Créer le mot de passe

L'utilisation de Wise Folder Hider pour protéger les fichiers (dossiers) implique 2 types de mots de passe : le mot de passe d'accès, et les mots de passe secondaires (mots de passe des fichiers et dossiers, mots de passe des périphériques USB, mots de passe des fichiers cryptés). Parmi eux, le mot de passe de connexion est le plus important et doit être défini. Le mot de passe secondaire est facultatif et dépend de votre besoin.

## 1. Créer le mot de passe d'accès

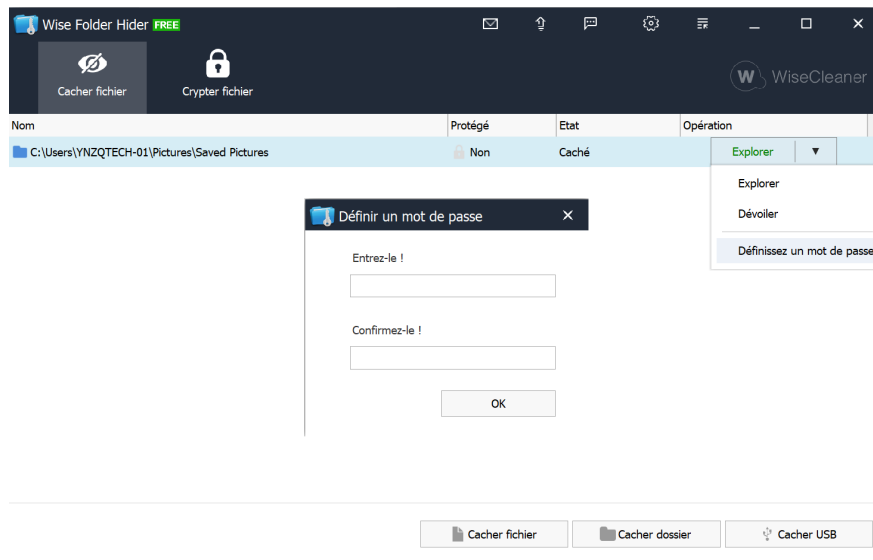
Lorsque vous installez et exécutez Wise Folder Hider pour la première fois, le programme vous demandera de créer un mot de passe d'accès avant d'entrer.



## 2. Définir le mot de passe secondaire

Wise Folder Hider permet de définir des mots de passe secondaires pour 3 types d'éléments : fichiers et dossiers cachés, périphérique USB caché et casier crypté. La manière de définir le mot de passe secondaire est la même.

Sélectionnez un élément, cliquez avec le bouton gauche de la souris sur le menu déroulant, et sélectionnez **Définissez un mot de passe**.



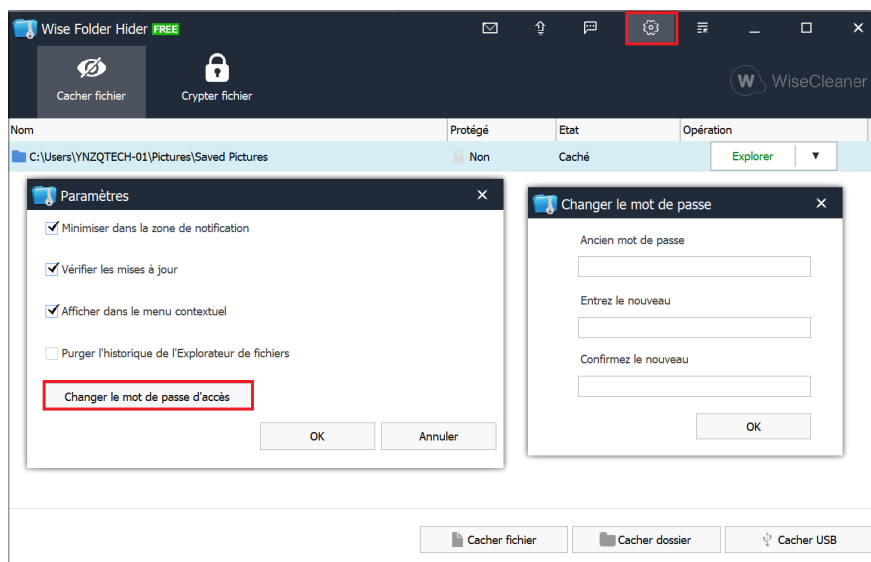
©2006-2023 WiseCleaner.com all right reserved, powered by GitbookEdited:  
2023-11-22

# Changer le mot de passe

L'utilisateur peut à tout moment modifier le mot de passe qui a été défini, qu'il s'agisse d'un mot de passe d'accès ou d'un mot de passe secondaire, mais vous devez connaître le mot de passe actuel.

## 1. Changer le mot de passe d'accès

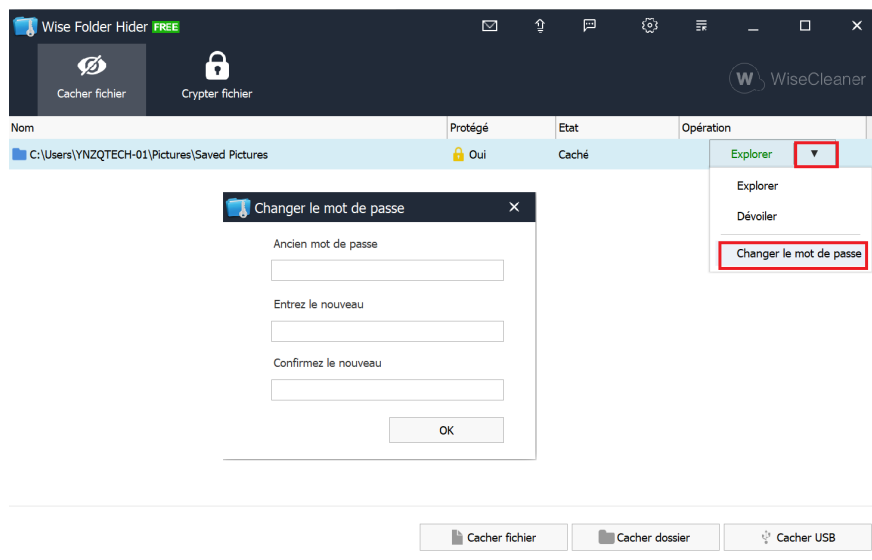
Ouvrez la fenêtre principale de Wise Folder Hider, cliquez avec le bouton gauche de la souris sur l'icône Paramètres (l'icône de la clé à molette) dans le coin supérieur droit, cliquez sur le bouton **Changer le mot de passe d'accès** dans la fenêtre des paramètres, puis entrez l'ancien et le nouveau mot de passe dans la fenêtre Changer le mot de passe.



## 2. Changer le mot de passe secondaire

Wise Folder Hider utilise la même méthode pour changer les mots de passe des fichiers et dossiers cachés, du périphérique USB caché et des fichiers cryptés.

Sélectionnez l'élément dont le mot de passe secondaire doit être modifié, cliquez avec le bouton gauche de la souris sur le menu déroulant, puis sélectionnez **Changer le mot de passe**.



©2006-2023 WiseCleaner.com all right reserved, powered by GitbookEdited:  
2023-11-22

# Mot de passe oublié

Le niveau de sécurité d'un mot de passe dépend du nombre de caractères et de la complexité du mot de passe. Plus le mot de passe est compliqué, plus il est facile à oublier. Si vous oubliez vraiment votre mot de passe, veuillez lire attentivement les instructions ci-dessous.

## 1. Version gratuite

Si vous utilisez la version gratuite de Wise Folder Hider, veuillez cliquer sur **Mot de passe oublié** dans le coin inférieur droit de la fenêtre pop-up du mot de passe, puis lisez attentivement [Comment retrouver le mot de passe perdu de Wise Folder Hider](#), et choisissez la méthode appropriée.

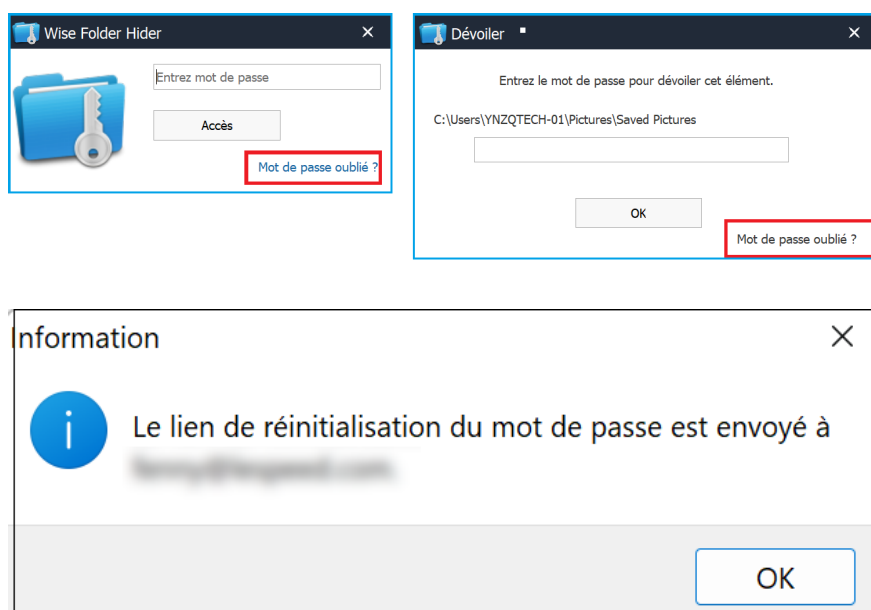
## 2. Version pro

Si vous avez acheté la clé de licence de Wise Folder Hider et que vous utilisez la version pro,

Veuillez vous assurer que la connexion internet fonctionne bien avant de cliquer sur le bouton "Mot de passe oublié".

### Étape 1, cliquez sur Mot de passe oublié

Après avoir cliqué sur le bouton, le système envoie un e-mail à votre adresse e-mail enregistrée, et affiche **Le lien de réinitialisation du mot de passe a été envoyé à xxxxxx**.



Veuillez NE PAS cliquer sur le bouton à plusieurs reprises ! Une fois que le courrier a été envoyé avec succès, sa réception peut prendre quelques minutes pour des raisons de réseau. Il se peut également que le courrier soit filtré dans des boîtes à spam.

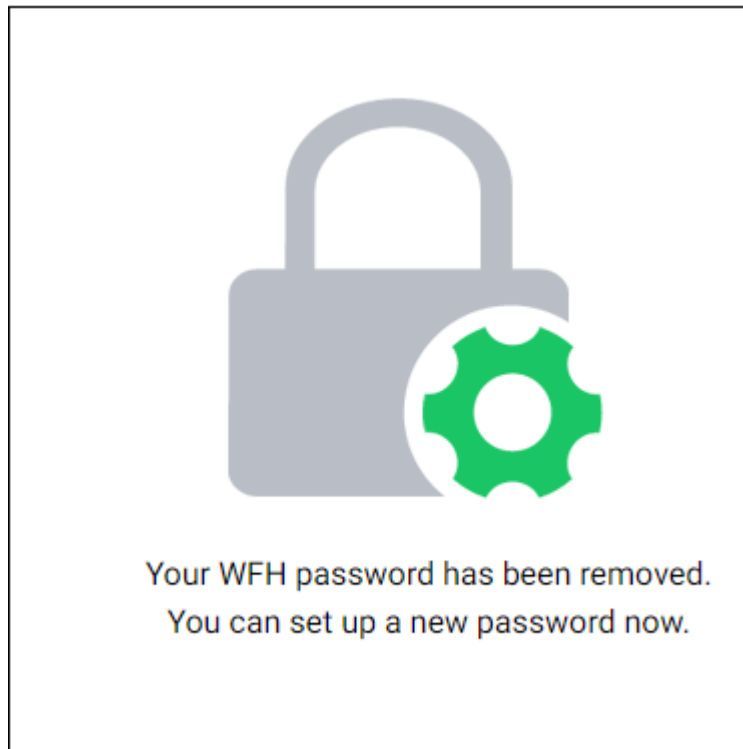
## Étape 2, supprimer le mot de passe original

Ouvrez la boîte aux lettres pour voir l'e-mail intitulé **Récupérer l'accès à votre compte WFH**, et cliquez sur le lien **Click here**.



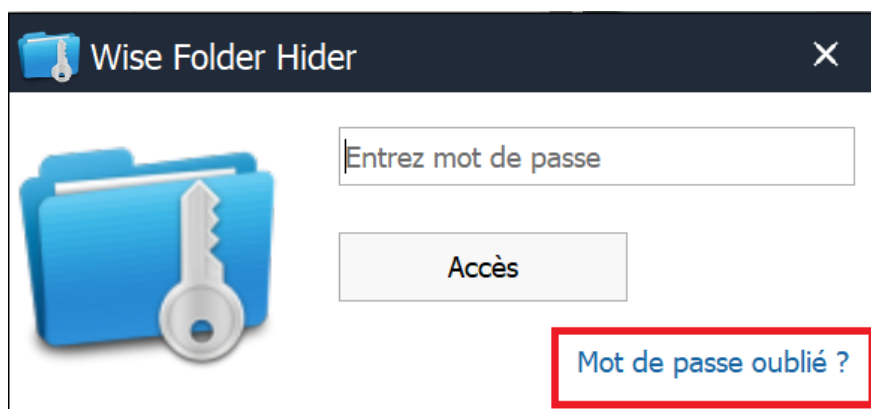
Lorsque vous voyez le message d'invite dans la page ouverte **Votre mot de passe WFH a été supprimé. Vous pouvez maintenant configurer un nouveau mot de passe**. Cela signifie que le mot de passe original a été supprimé avec succès.





### Étape 3, Définir un nouveau mot de passe

Exécutez Wise Folder Hider et définissez un nouveau mot de passe.



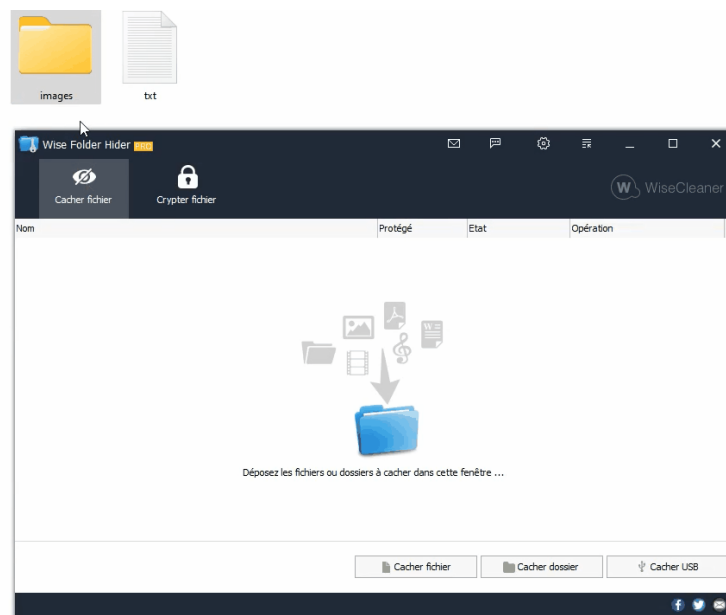
©2006-2023 WiseCleaner.com all right reserved, powered by GitbookEdited:  
2023-11-22

# Cacher & dévoiler un fichier (dossier)

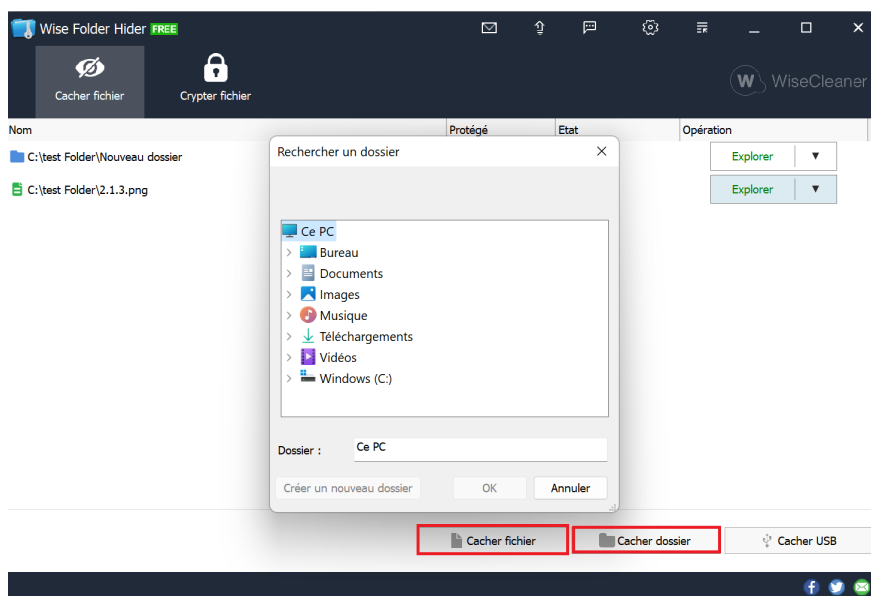
## 1. Cacher un fichier et un dossier

Vous pouvez facilement cacher un fichier (dossier) de 3 façons.

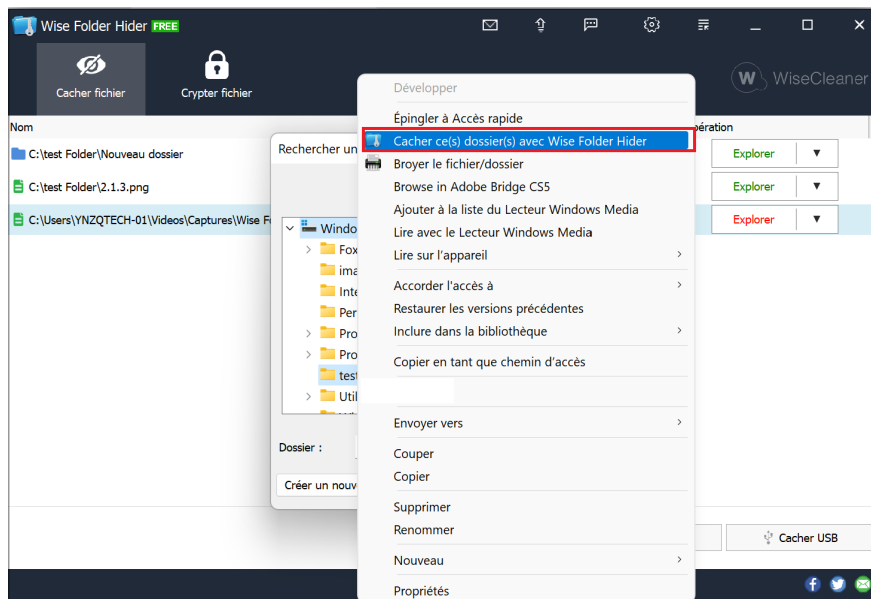
- **Faites glisser & déposez** le fichier (dossier) que vous voulez protéger dans la fenêtre de Wise Folder Hider.



- Cliquez sur les boutons **Cacher fichier** et **Cacher dossier**.

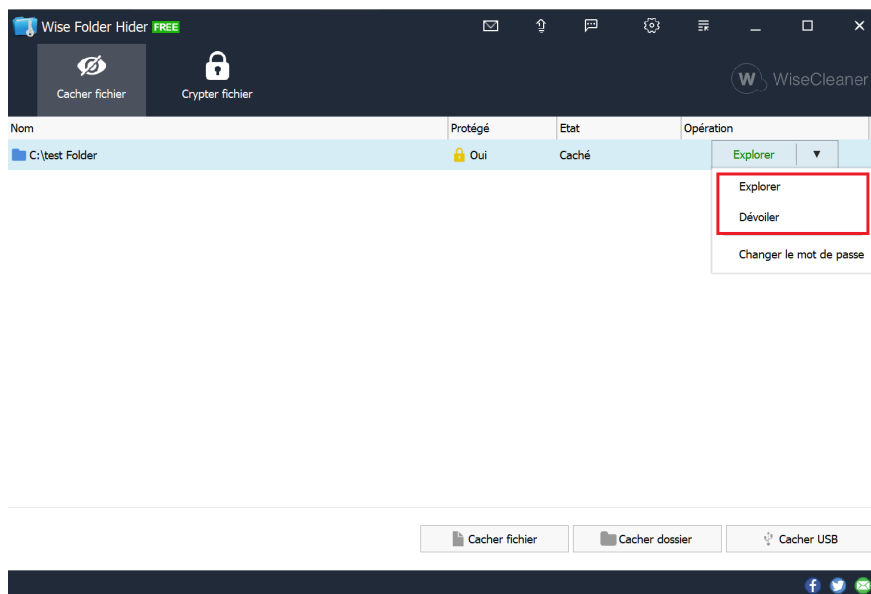


- Cliquez avec le bouton droit de la souris sur le fichier et le dossier que vous souhaitez protéger, puis sélectionnez **Cacher ce(s) fichier(s) avec Wise Folder Hider** ou **Cacher ce(s) dossier(s) avec Wise Folder Hider**.



## 2. Dévoiler un fichier et un dossier

Pour un fichier et un dossier cachés, il existe 2 commandes, **Explorer** et **Dévoiler**.



- **Explorer**

Ouvrir l'emplacement du fichier (dossier) et rendez le fichier (dossier) caché **temporairement visible**. Le fichier et le dossier seront de nouveau cachés automatiquement lorsque vous fermerez Wise Folder Hider.

- **Dévoiler**

Ouvrir l'emplacement du fichier (dossier) et rendez le fichier (dossier) caché **visible de façon permanente**. Vous devez masquer le fichier (dossier) manuellement si vous voulez continuer à protéger le fichier.

La différence entre Explorer et Dévoiler : Explorer, le fichier n'est visible que temporairement. Dévoiler, le fichier est visible en permanence.

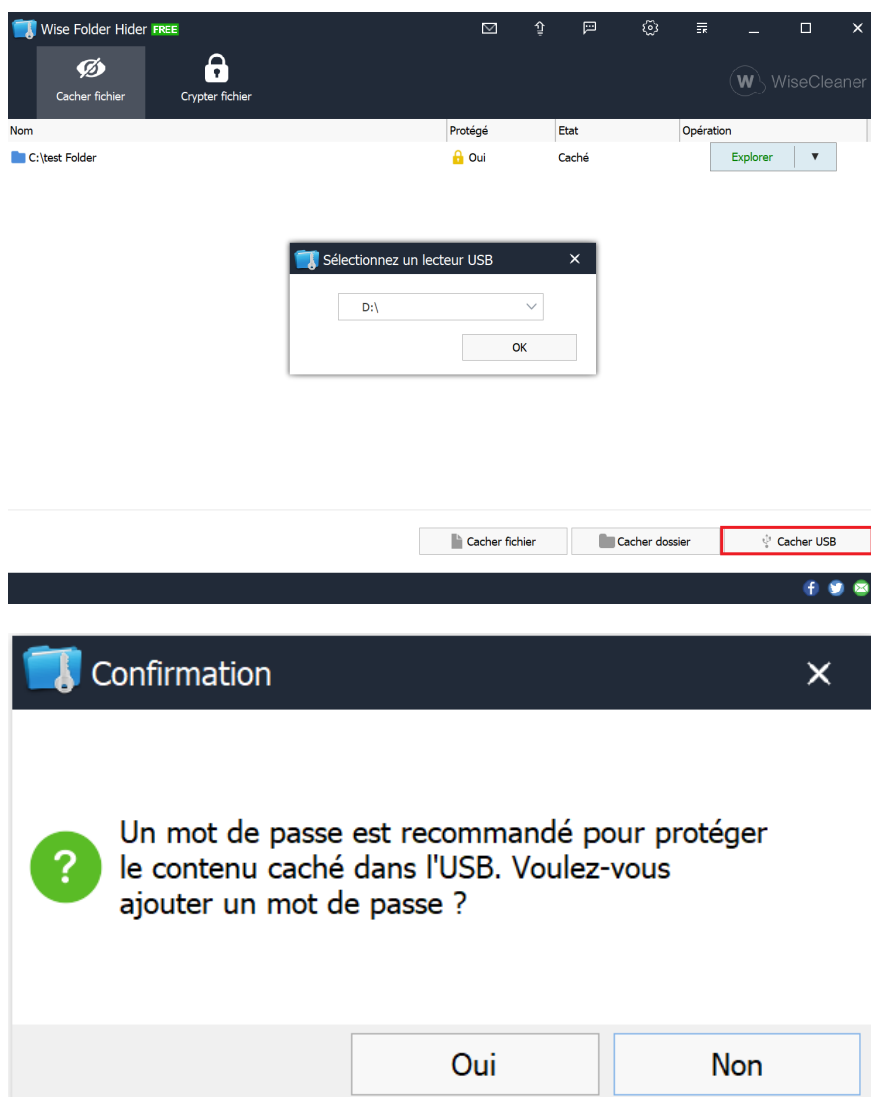
©2006-2023 WiseCleaner.com all right reserved, powered by GitbookEdited:  
2023-11-22

# Cacher et décacher un dispositif USB

## 1. Cacher un lecteur USB

Cliquez sur le bouton **Cacher USB** en bas de Wise Folder Hider, puis sélectionnez le lecteur que vous souhaitez masquer. Veuillez brancher un lecteur USB avant de cliquer sur le bouton.

Il est fortement recommandé de définir un mot de passe secondaire pour le lecteur caché.



## 2. Dévoiler une clé USB

Il existe également deux commandes pour un lecteur caché Explorer et Dissimuler.

- Explorer

Ouvrir le périphérique USB caché et le rend **temporairement visible**. Le lecteur USB sera à nouveau caché automatiquement lorsque vous fermerez Wise Folder Hider.

- **Dévoiler**

Ouvrir le périphérique USB caché et le rend **visible de façon permanente**. Vous devez cacher le périphérique USB manuellement si vous voulez continuer à le protéger.

©2006-2023 WiseCleaner.com all right reserved, powered by GitbookEdited:  
2023-11-22

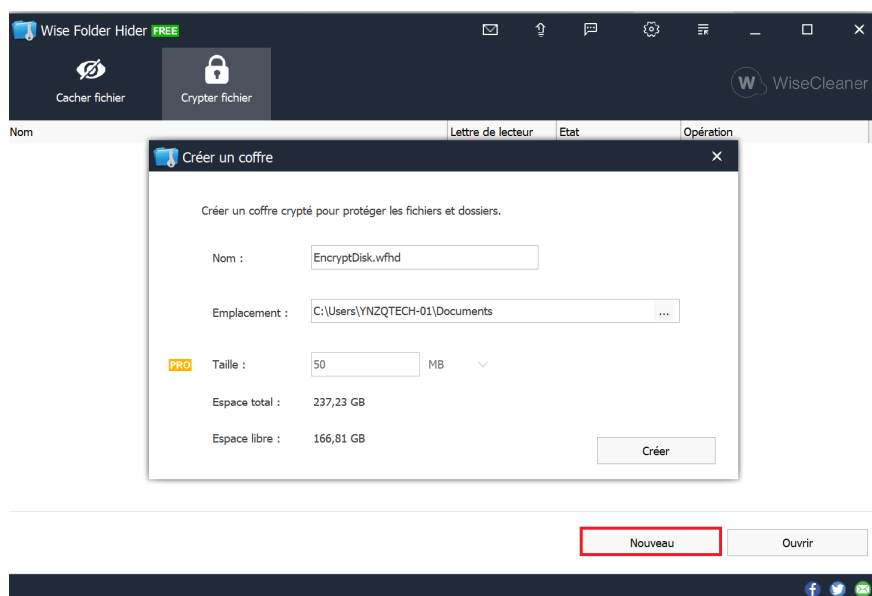
# Cryptage & Décryptage

La fonction de cryptage de la version 4 est essentiellement différente de celle des versions précédentes. Elle ne crypte pas directement les fichiers et dossiers, mais crée d'abord un Locker (un dossier crypté) et déplace ensuite les fichiers et dossiers qui doivent être protégés dans ce Locker.

## 1. Crypter les fichiers et les dossiers

### Étape 1, créer un casier

Ouvrez Wise Folder Hider et passez à l'onglet Crypter les fichiers, cliquez sur le bouton **Nouveau** en bas de la fenêtre. Dans la fenêtre qui s'ouvre, définissez les propriétés du verrou, telles que le nom, l'emplacement, la taille, etc.



Une fois que la taille du casier est fixée, elle ne peut plus être modifiée.  
Recommandation : Choisissez une partition avec un grand espace libre pour créer un casier et définissez une taille appropriée.

### Etape 2, Déplacer les fichiers et dossiers à crypter vers le casier.

Après avoir déplacé les fichiers et dossiers vers le casier, démontez le casier, puis fermez Wise Folder Hider. Ces fichiers et dossiers sont cryptés.

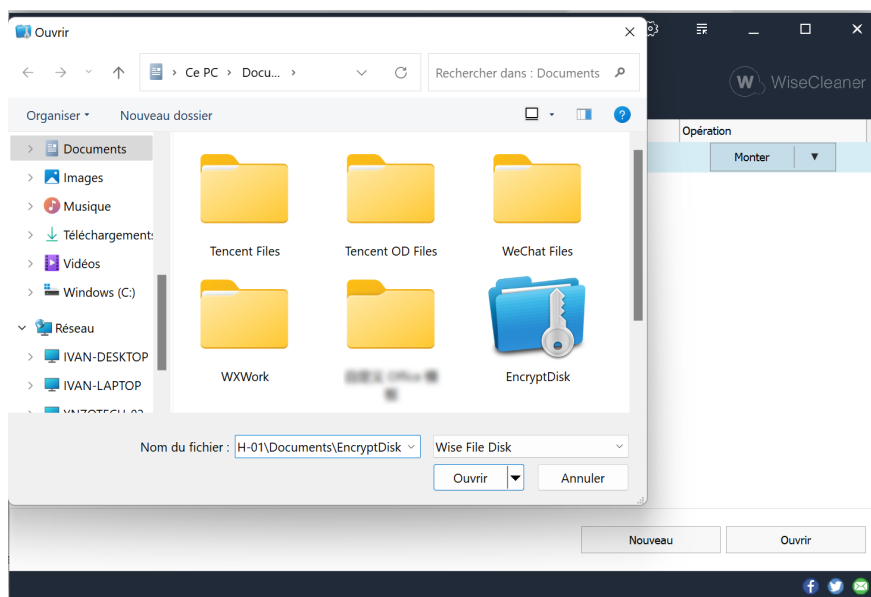
## 2. Décrypter le fichier et le dossier

Si vous avez besoin de voir le fichier crypté, vous devez d'abord exécuter Wise Folder Hider, passer à **Crypter le fichier**, sélectionnez le casier où le fichier est situé, cliquer sur le bouton **Monter** pour ouvrir le casier, et ensuite vous pouvez

ouvrir et modifier les fichiers.



Si le casier n'est pas affiché dans Wise Folder Hider, vous devez d'abord cliquer sur le bouton **Ouvrir** pour trouver le fichier du casier.



Il y a 4 commandes pour un casier : **Monter**, **Démonter**, **Supprimer**, et **Définissez le mot de passe**.

- **Monter**

Si le statut d'un casier est **démonté**, vous pouvez cliquer sur **Monter** pour ouvrir ce casier.

- **Démonter**

Si le statut d'un casier est **monté**, tous les fichiers et dossiers de ce casier sont visibles et modifiables. Vous pouvez cliquer sur **Démonter** pour crypter à nouveau ce casier.



- **Supprimer**

Si vous ne souhaitez pas continuer à utiliser un casier, veuillez cliquer sur le bouton **Supprimer** pour arrêter de protéger le casier, puis supprimer le fichier du casier, tel que **Mylocker.wfhd**.

Cette commande mettra fin à la protection de l'armoire. Toute personne peut copier, déplacer et supprimer ce casier.

- **Définissez un mot de passe**

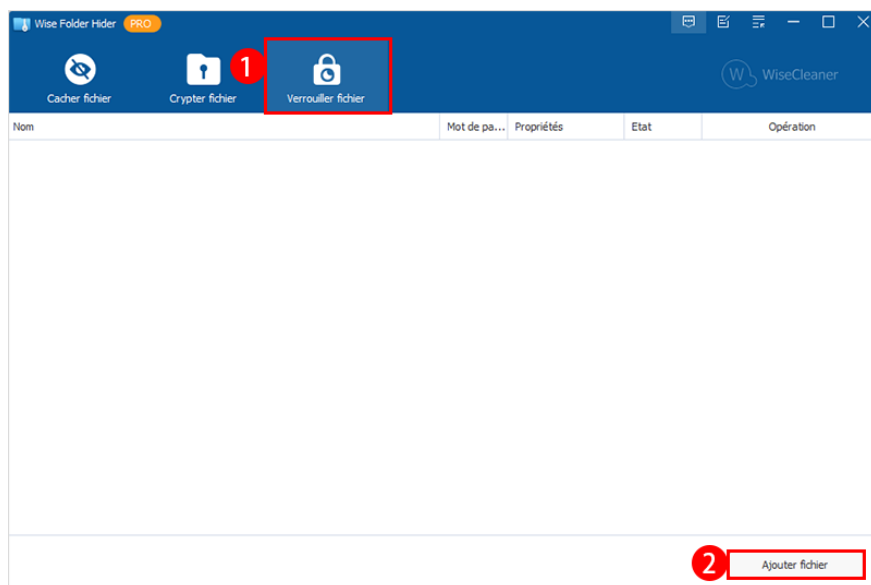
Pour un casier, nous recommandons fortement de définir un mot de passe différent du mot de passe de connexion, en particulier si vous devez copier les fichiers du casier sur une clé USB et les ouvrir dans un autre système. Ce mot de passe peut empêcher efficacement tout accès non autorisé.

©2006-2023 WiseCleaner.com all right reserved, powered by Gitbook  
Edited: 2023-11-22

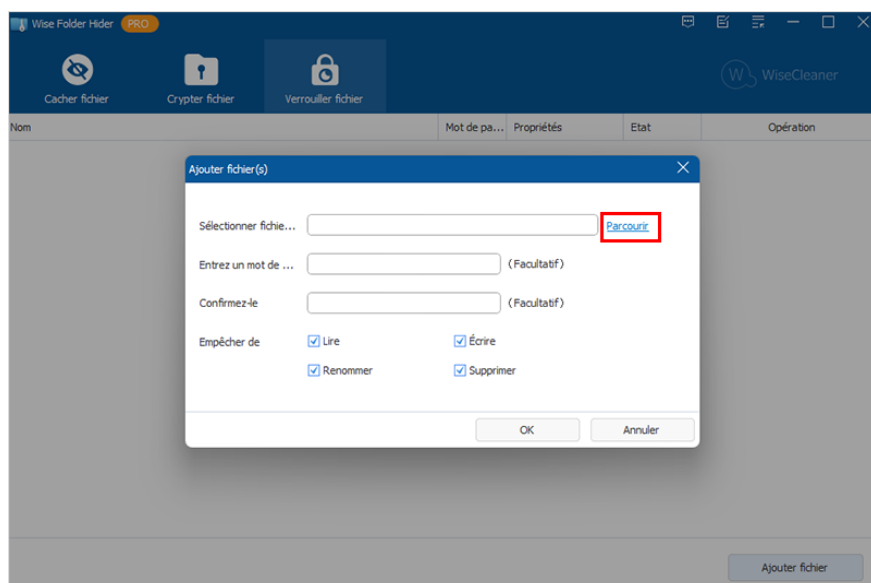
# Verrouiller & Déverrouiller un fichier

## 1. Verrouiller un fichier

Ouvrez Wise Folder Hider et passez à l'onglet Verrouiller fichier, cliquez sur le bouton **Ajouter fichier** en bas de la fenêtre.



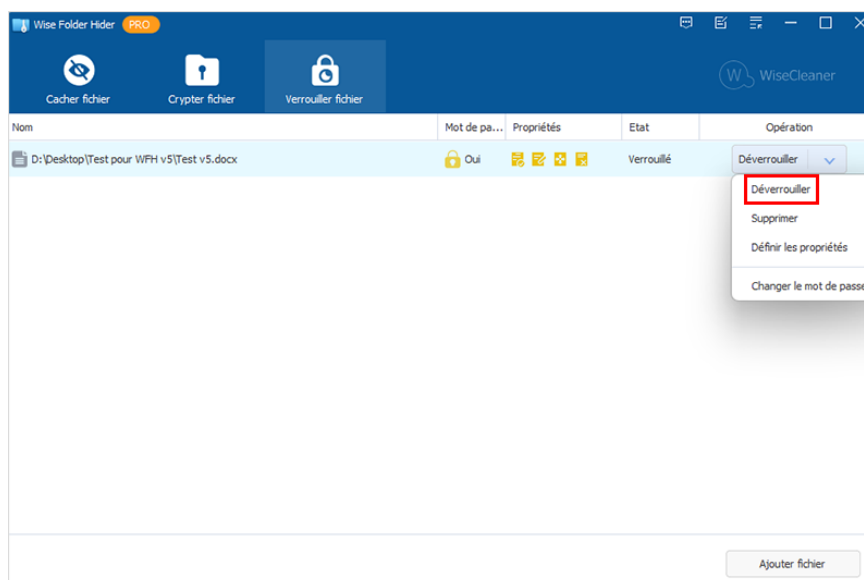
Dans la fenêtre qui s'ouvre, cliquez sur le bouton **Parcourir** pour sélectionner les fichiers que vous souhaitez verrouiller, puis définissez un mot de passe pour le fichier qui sera verrouillés et entrez à nouveau le mot de passe pour confirmer. Cliquez ensuite sur les cases à cocher pour sélectionner les opérations dont vous souhaitez empêcher. (Les opérations qui peuvent être empêchées ici sont **la lecture, l'écriture, le renommage et la suppression**). Cliquez enfin sur OK.



Au cours de cette procédure, la définition d'un mot de passe est facultative et non obligatoire.

## 2. Déverrouiller un fichier

Si vous voulez lire ou modifier des fichiers verrouillés, vous devez d'abord lancer Wise Folder Hider, aller dans **Fichiers verrouillés**, sélectionner le fichier cible, cliquer sur le bouton **Déverrouiller**, puis vous pouvez lire et modifier le fichier.



Si un mot de passe est défini lors du verrouillage d'un fichier, vous devrez saisir le mot de passe après avoir cliqué sur le bouton **Déverrouiller** pour permettre le déverrouillage du fichier.

Il y a 4 commandes pour un casier : **Déverrouiller**, **Supprimer**, **Définir les propriétés** et **Changer le mot de passe**.

- **Déverrouiller**

Si l'état d'un fichier est **Verrouillé**, vous pouvez cliquer sur **Déverrouiller** pour lire ou éditer ce fichier.

- **Supprimer**

Si vous ne souhaitez pas continuer à verrouiller un fichier, veuillez cliquer sur le bouton **Supprimer** pour arrêter de verrouiller ce fichier, puis supprimer le fichier du casier.

- **Définir les propriétés**

Si vous souhaitez interdire plus ou moins les fichiers verrouillés, cliquez sur **Définir les propriétés** et sélectionnez les actions que vous souhaitez interdire en cochant les cases correspondantes.

- **Changer le mot de passe**

Si vous souhaitez changer le mot de passe du fichier verrouillé, cliquez sur **Changer le mot de passe**, entrez d'abord le mot de passe original, puis entrez le nouveau mot de passe et confirmez le nouveau mot de passe, et enfin cliquez sur OK, le mot de passe sera alors changé.

©2006-2023 WiseCleaner.com all right reserved, powered by GitbookEdited:  
2023-11-22

# Avancé

---

## 3.1 Menu

## 3.2 Paramètres

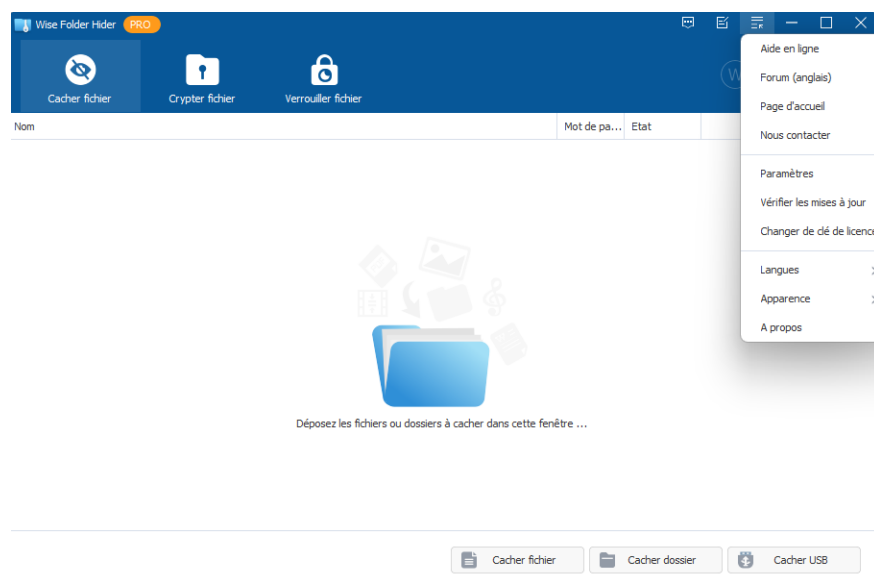
## 3.3 Enregistrement

©2006-2023 WiseCleaner.com all right reserved, powered by Gitbook  
Edited:  
2023-11-22

# Menu

## 1. Menu principal de Wise Folder Hider

Le menu de Wise Folder Hider a beaucoup d'autres fonctions, telles que l'**Aide en ligne**, le **Forum**, la **Page d'accueil**, **Nous contacter**, **Paramètres**, **Vérifier les mises à jour**, **S'enregistrer**, **Langues**, **Apparence**, **A propos**



**Documents en ligne:** <https://www.wisecleaner.com/help/wisefolderhider/>

**Page d'accueil officielle:** <https://www.wisecleaner.com/fr/>

**Forum officiel:** <http://forum.wisecleaner.com>

**Nous contacter:** [support@wisecleaner.com](mailto:support@wisecleaner.com)

**Enregistrer / Changer la clé de licence:** La version gratuite affiche **Enregistrer** et la version Pro affiche **Changer la clé de licence**. Les utilisateurs peuvent entrer les informations d'enregistrement ici pour activer la version Pro.

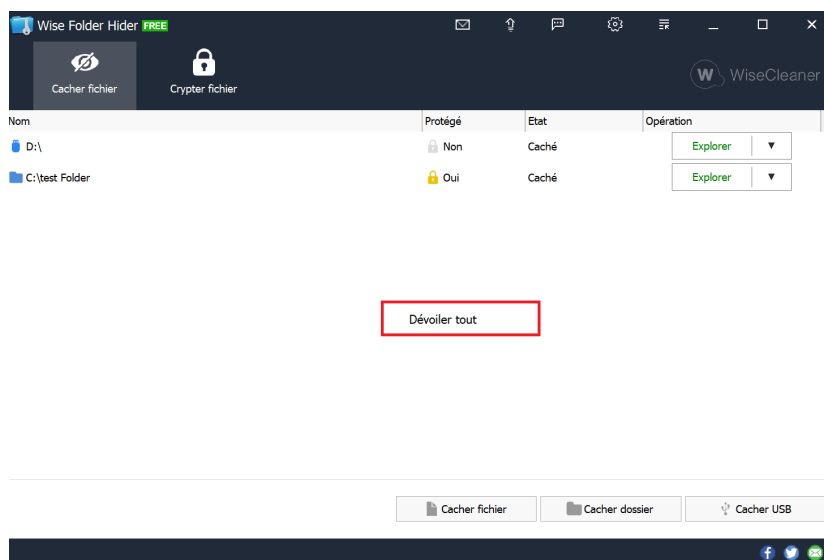
**Langues:** Les utilisateurs peuvent rapidement changer la langue d'affichage de Wise Folder Hider par ce biais. Actuellement, Wise Folder Hider prend en charge 47 langues.

**À propos:** Affiche l'identifiant de la version.

## 2. Menu contextuel

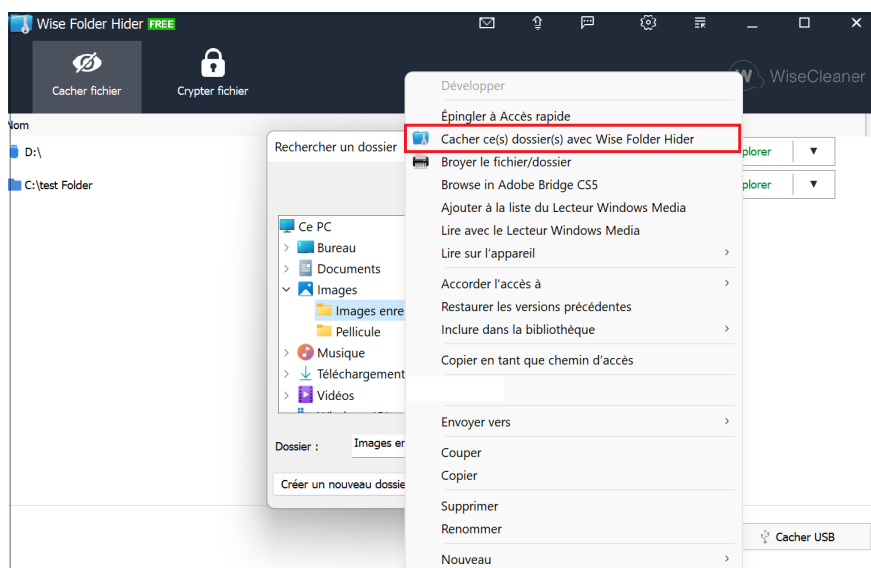
- **Dévoiler tout**

Dans Wise Folder Hider, un clic sur la touche droite de la souris permet de masquer rapidement tous les fichiers à la fois.



- **Cacher un fichier (dossier) avec Wise Folder Hider**

Wise Folder Hider intègre un raccourci dans le menu contextuel du système pour aider les utilisateurs à masquer rapidement des fichiers (dossiers) sans avoir à lancer Wise Folder Hider. Il suffit à l'utilisateur de cliquer avec le bouton droit de la souris sur le fichier (dossier), puis de sélectionner **Cacher fichier (dossier) with Wise Folder Hider**.

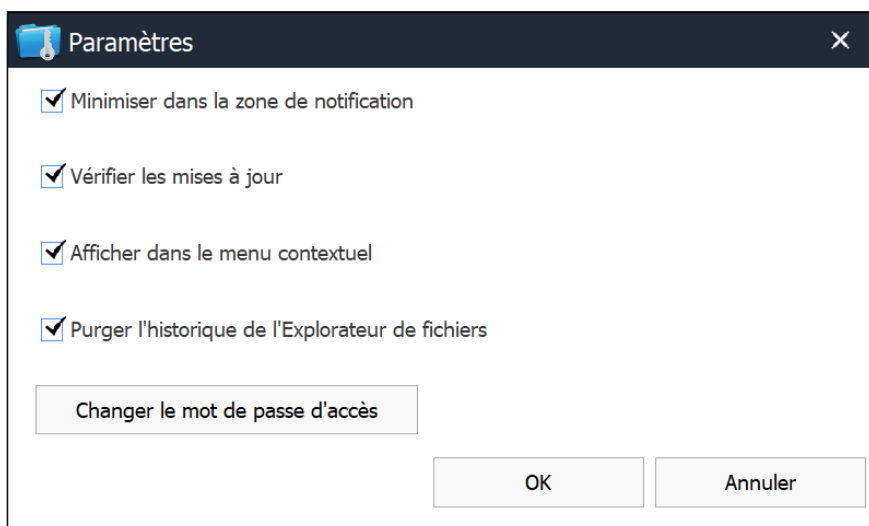


N'utilisez PAS cette fonction sur les raccourcis d'applications, les répertoires racines ou les dossiers système.

©2006-2023 WiseCleaner.com all right reserved, powered by GitbookEdited:  
2023-11-22

# Paramètres

Dans la fenêtre des paramètres de Wise Folder Hider, vous pouvez : **Minimiser dans la zone de notification**, **Vérifier les mises à jour**, **Afficher dans le menu contextuel**, **Purger l'historique de l'Explorateur de fichiers** et **Modifier le mot de passe d'accès**



- **Minimiser dans la zone de notification**

L'état par défaut de cette option est **coché**.

- Si cette option est **sélectionnée**, Wise Folder Hider sera réduit à la zone de notification de la barre des tâches lorsque le programme sera réduit.



- Si cette option n'est **PAS sélectionnée**, Wise Folder Hider sera réduit à la barre des tâches.



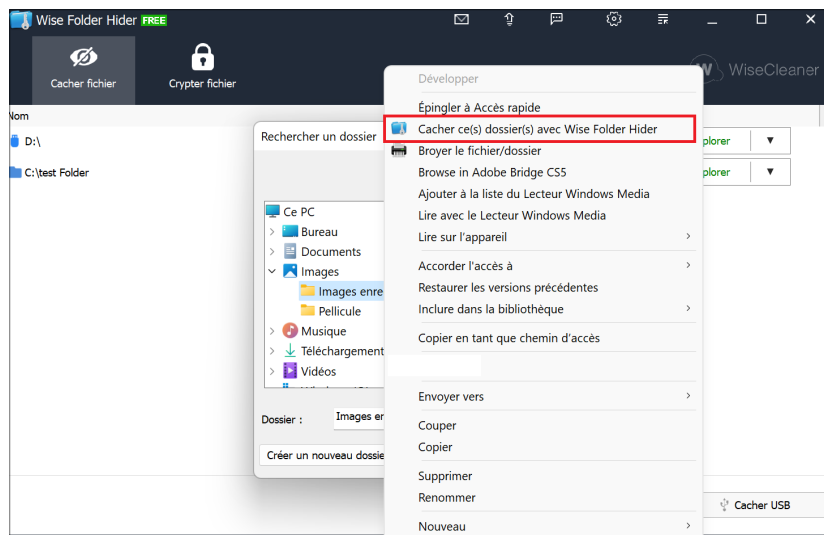
- **Vérifier les mises à jour**

Après avoir sélectionné cet élément, chaque fois que vous lancerez Wise Folder Hider, il détectera automatiquement s'il existe une nouvelle version.

- **Afficher dans le menu contextuel**

**Cacher ou afficher le fichier/dossier avec Wise Folder Hider** dans le menu contextuel du système.



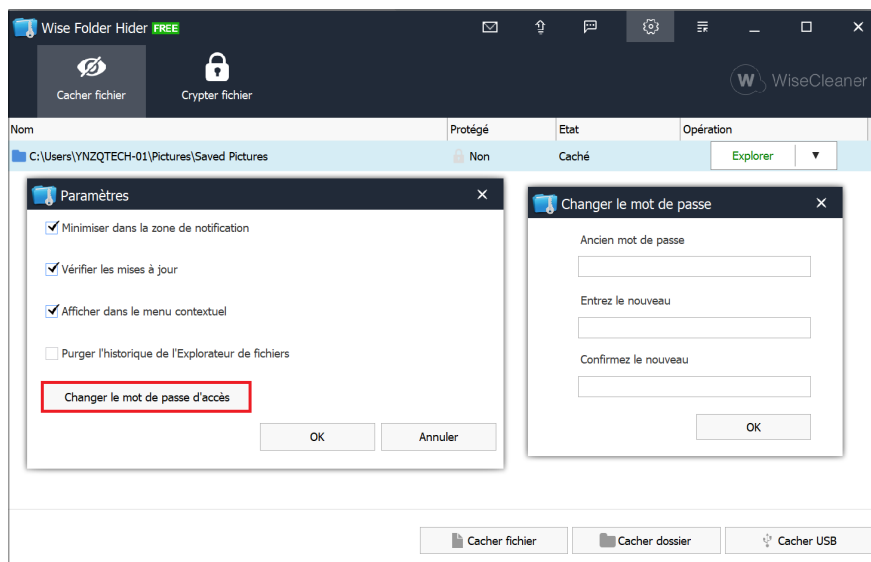


- **Effacer l'historique de l'Explorateur de fichiers**

Si cette option est cochée, lorsque vous fermez Wise Folder Hider, il effacera automatiquement l'historique de l'explorateur, y compris les documents récemment ouverts. L'état par défaut de cette option est **non coché**.

L'effacement de l'historique de l'Explorateur ne permet pas de distinguer s'il s'agit d'un enregistrement de fichiers cachés. Si vous devez conserver les enregistrements d'accès d'autres documents, veuillez ne pas sélectionner cette option.

- **Changer le mot de passe d'accès**



©2006-2023 WiseCleaner.com all right reserved, powered by GitbookEdited:  
2023-11-22

# Activer la version PRO

La plupart des fonctions de Wise Folder Hider sont gratuites, et seules quelques fonctions doivent être mises à niveau vers la version Pro avant de pouvoir être utilisées. Par exemple, la taille illimitée du casier, la mise à jour automatique, etc.

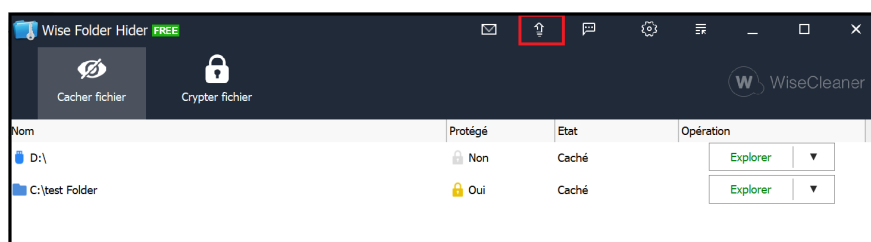
## 1. Acheter une clé de licence

Il est recommandé d'acheter sur le [site officiel de WiseCleaner](#).

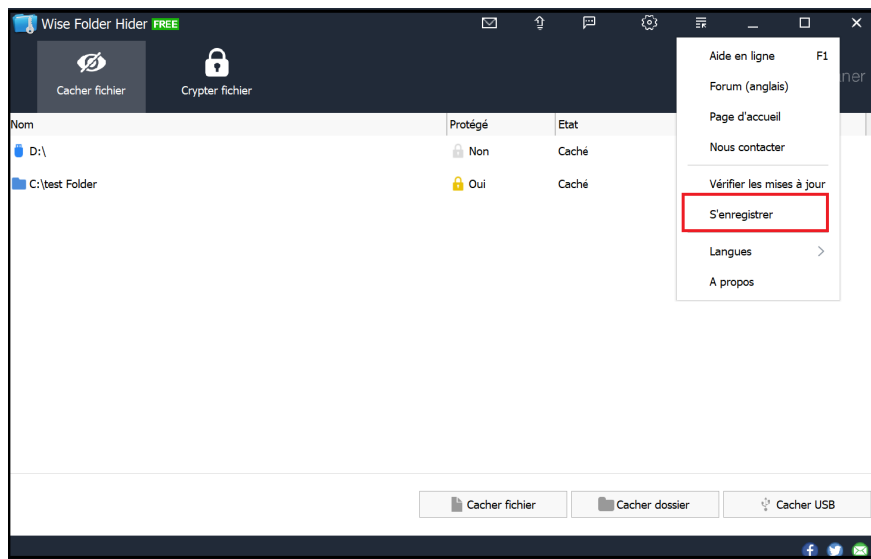
## 2. Ouvrir la fenêtre d'enregistrement

Il y a 2 façons d'ouvrir la fenêtre d'enregistrement :

- Cliquez sur le bouton de s'enregistrer dans le coin supérieur droit de la fenêtre principale de Wise Folder Hider.



- Par le menu – S'enregistrer



## 3. Tapez la clé de licence

Lors de la saisie de la clé de licence, il est recommandé de faire un **copier-coller** et de vérifier qu'il n'y a pas d'espace vide avant et après la clé de licence.

**S'enregistrer**



**Merci d'avoir choisi Wise Folder Hider Pro**

Entrez votre clé de licence pour activer Wise Folder Hider Pro.


Courriel :

Utilisateur :

Clé licence :

Des problèmes de saisie de la clé de licence ? [Nous contacter](#)



## 4. FAQs

- **Clé de licence non valide**

La clé de licence saisie est incorrecte, 0 et o, ou il y a des espaces. Après avoir fermé la fenêtre principale de Wise Folder Hider, relancez le programme, ouvrez la fenêtre d'enregistrement, **COPIER et COLLER** la clé de licence, et vérifiez s'il y a un espace avant et après la clé de licence.

- **Vous ne trouvez pas vos informations d'enregistrement**

L'adresse e-mail saisie est incorrecte ou la clé de licence d'un autre produit a été utilisée.

©2006-2023 WiseCleaner.com all right reserved , powered by GitbookEdited:  
2023-11-22

# À propos de WiseCleaner

---

[4.1 À propos de nous](#)

[4.2 Prix](#)

[4.3 Aidez-nous](#)

©2006-2023 WiseCleaner.com all right reserved, powered by Gitbook  
Edited: 2023-11-22

# À propos de WiseCleaner

---

## Qui sommes-nous ?

WiseCleaner a vu le jour en février 2005 après de nombreuses années de préparation. La société est spécialisée dans le développement de freeware et shareware pour Windows, d'utilitaires de mise au point du système et d'autres logiciels, tels que notre "Free YouTube Utility". Actuellement, de nombreux techniciens supérieurs travaillent pour l'entreprise. Et nous mettons en place un système de vente au détail spécial et un réseau d'assistance pour fournir le meilleur service possible. L'entreprise se développe dans diverses formes d'utilités de système pour nos utilisateurs.

## Nous contacter

- Pour le support technique, veuillez contacter [support@wisecleaner.com](mailto:support@wisecleaner.com)
- Pour les questions de pré-vente et les problèmes de commande, veuillez contacter [sales@wisecleaner.com](mailto:sales@wisecleaner.com)
- Pour toute question relative aux médias, veuillez contacter [press@wisecleaner.com](mailto:press@wisecleaner.com)
- Pour toute coopération, veuillez contacter [partner@wisecleaner.com](mailto:partner@wisecleaner.com)

## Sites Officiels

English: <https://www.wisecleaner.com>

中文(中国): <https://www.wisecleaner.com.cn>












Deutsch: <https://www.wisecleaner.eu>

日本語: <https://jp.wisecleaner.com>

Français: <https://www.wisecleaner.com/fr/>

©2006-2023 WiseCleaner.com all right reserved, powered by Gitbook  
Edited: 2023-11-22

# Prix de WiseCleaner

	
 CHIP.DE 	
	
	
	

En savoir plus sur [WiseCleaner awards](#).

©2006-2023 WiseCleaner.com all right reserved , powered by GitbookEdited:  
2023-11-22

# Aidez-nous

---

## Donation

Faire un don est le moyen direct de nous aider à développer et à maintenir les produits Wisecleaner. Veuillez utiliser le bouton **[Donate]** suivant pour nous aider.



## Localiser Wisecleaner

Notre logiciel supporte plusieurs langues, vous pouvez [lire cette page](#) pour voir quelles langues ont été incluses dans notre logiciel. Si vous pouvez nous aider à traduire les documents concernant notre logiciel dans votre langue maternelle, vous obtiendrez une clé de licence gratuite une fois que votre traduction sera adoptée par notre éditeur ! Par exemple, vous recevrez une clé de licence de Wise Care 365 après l'adoption de votre traduction vers Wise Care 365 ou des traductions vers Wise Disk Cleaner et Wise Registry Cleaner.

## Recommander Wisecleaner à d'autres personnes

Nous vous invitons à recommander nos produits à vos familles, amis, camarades de classe ou collègues, etc. Vous pouvez le présenter sur votre blog, facebook, twitter, youtube et ainsi de suite. Bien sûr, vous pouvez nous suivre à partir des liens ci-dessous :



©2006-2023 WiseCleaner.com all right reserved , powered by GitbookEdited:  
2023-11-22